

Projektová dokumentace pro zadání stavby



modré podlaží

REKONSTRUKCE HYGIENICKÝCH ZAŘÍZENÍ SPŠ STAVEBNÍ BRNO – 2.etapa včetně dotčených rozvodů TZB

Zadavatel: SPŠ Stavební Brno, příspěvková organizace
zastoupená : Ing. Jan Hobža
Kudelova 8, 662 51 Brno

Stavba: Rekonstrukce hygienických zařízení SPŠ stavební Brno

Místo: STŘEDNÍ PRŮMYSLOVÁ ŠKOLA STAVEBNÍ BRNO, příspěvková organizace



REKONSTRUKCE HYGIENICKÝCH ZAŘÍZENÍ SPŠ STAVEBNÍ BRNO – 2.etapa zdůvodnění

Místo stavby: Kudelova 8, 662 51 Brno
Vypracoval: Ing.arch. František Kabelka

Zdůvodnění:

Stávající sociální zařízení svému účelu slouží už celá desetiletí, (více jak 50 let), bez zásadních změn a oprav včetně rozvodů TZB. Celková opotřebenost je již značná a současná využitelnost je již limitována celkovým stářím a navíc nesplňují závazné hygienické předpisy. Na sociálních zařízeních není teplá voda, nucené odvětrávání a starými odpady zatéká do konstrukce dřevěných stropů. Tento investiční záměr řeší rekonstrukci pouze jednoho bloku sociálních zařízení v západním křídle.

Řešení:

a) popis řešení:

Návrh počítá s úplným vybouráním dělicích příček a předstěn, s odstraněním bělinových obkladů. Tak bude možné provést opravu a výměnu rozvodů TZB, včetně zřízení nového nuceného větrání.

Po rekonstrukci TZB, bude obnoven povrch stěn s novými obklady, WC kóje budou montované se systemových příček včetně dveří a požadovaného vybavení. Zařizovací předměty budou nové. Mobiliář je navržen podle soudobých požadavků.

b) technické řešení:

Stavební a jiné odborné práce budou provedeny oprávněnou dodavatelskou firmou. Stávající zdravotně technické instalace budou demontovány v rámci jednotlivých sociálních zařízení budou demontovány. Dále bude demontováno stoupací potrubí studené vody až po napojení na ležatý rozvod po stávající odbočku pro jednotlivá stoupací potrubí. Odpadní potrubí kanalizace bude demontováno po celé výšce, od napojení v podlaze 1.PP na stávající svodné potrubí až po vyvedení potrubí nad úroveň střechy a osazení větrací hlavice.

Stávající rozvody ústředního vytápění budou demontovány v rámci místností sociálního zařízení. Budou demontovány stávající otopná tělesa. V místnostech bude proveden nový rozvod pro nová otopná tělesa.

Elektroinstalace v řešených místnostech budou demontovány a nahrazeny novým rozvodem až po nové napojení do stávajícího rozvaděče. Stávající osvětlení, ovládání a zásuvky budou demontovány a nahrazeny novými. Nově bude rovněž provedeno napojení ohříváčů vody, včetně napojení.

Místnosti sociálních zařízení jsou navrženy s přirozeným větráním okny. Nucené větrání bude vyvedeno do fasády přes vzduchotechnické mřížky.

Odvětrání kanalizace bude vyvedeno nad úroveň střešního pláště.

Likvidace stavebního rumu a odpadu bude provedena a doložena podle současných platných předpisů. Práce budou probíhat etapově v průběhu školního roku.

Podrobnosti budou upřesněny v dalším stupni projektové dokumentace.

c) kapacity:

Návrh počítá se zachováním stávajících kapacit a počtů zařizovacích předmětů. Budeme-li, ale vycházet ze současného obsazení objektu školy žáky, může se kapacita zdát nadhodnocena. Je ale třeba vycházet z celkové velikosti objektu a počtu učebních místností, (nikoliv ze současného počtu kmenových učeben).

d) provoz školy:

Při vhodně zvolené postupné metodě rekonstrukčních prací nebude běžný provoz školy nikterak ovlivněn. Je to umožněno celkovou kapacitou školy, která není v současnosti zcela využita.

Foto stávajícího stavu
WC ženy - předsíň



Foto stavajícího stavu
WC muži - pisoáry



Projektová dokumentace pro zadání stavby



zelené podlaží

REKONSTRUKCE HYGIENICKÝCH ZAŘÍZENÍ SPŠ STAVEBNÍ BRNO – 2.etapa včetně dotčených rozvodů TZB

Průvodní a souhrnná technická zpráva

Projektová dokumentace obsahuje části:

- A Průvodní zpráva
- B Souhrnná technická zpráva
- C Situační výkresy
- D Dokumentace objektů technických a technologických zařízení
- E Dokladová část

A Průvodní zpráva

A.1 Identifikační údaje

A.1.1 Údaje o stavbě

a) název stavby,

Rekonstrukce hygienických zařízení SPŠ stavební Brno

b) místo stavby

adresa, číslo popisné / číslo orientační,

Brno, Kudelova 1855/8

katastrální území,

Černá Pole (okres Brno-město); 662 51

parcelní čísla pozemku 3763

list vlastnický 1704

c) předmět projektové dokumentace.

Provedení stavby

A.1.2 Údaje o stavebníkovi

a) jméno, příjmení a místo trvalého pobytu (fyzická osoba)

SPŠ Stavební Brno, příspěvková organizace

A.1.3 Údaje o zpracovateli projektové dokumentace

a) jméno, příjmení, obchodní firma, IČ, adresa sídla

Ing Zbyněk Holátko

696 39 Lovčice 353

IČ: 643 050 40

ČKAIT: 1002522

Ing. arch. František Kabelka

Kohoutovická 432/89

641 00 Brno-Žebětín

IČ: 440 821 85

A.2 Seznam vstupních podkladů

Jako vstupní podklady byl použit schválený investiční záměr.

A.3 Údaje o území

a) rozsah řešeného území.

Stavební práce a zařízení staveniště budou probíhat a jsou umístěny jen v prostorách areálu školního zařízení na pozemku p.č. 3763 v k.ú. Černá Pole.

b) dosavadní využití a zastavěnost území

Beze změny.

c) údaje o ochraně území podle jiných právních předpisů¹⁾ (památková rezervace, památková zóna, zvláště chráněné území, záplavové území apod.).

Stavba se nachází v ochranném pásmu MPR Brno č.j. kult 402/90/Sev

d) údaje o odtokových poměrech.

Beze změny.

e) údaje o souladu s územně plánovací dokumentací, nebylo-li vydáno územní rozhodnutí nebo územní opatření, popřípadě nebyl-li vydán územní souhlas.

Beze změny.

f) údaje o souladu s územním rozhodnutím nebo veřejnoprávní smlouvou územní rozhodnutí nahrazující a nebo územním souhlasem, popřípadě s regulačním plánem v rozsahu, ve kterém nahrazuje územní rozhodnutí, a v případě stavebních úprav podmiňujících změnu v užívání stavby údaje o jejím souladu s územně plánovací dokumentací.

Beze změny.

g) údaje o splnění požadavků dotčených orgánů.

Požadavky dotčených orgánů budou splněny. Jejich splnění je doloženo vyjádřeními v dokladových přílohách.

h) seznam výjimek a úlevových řešení.

Výjimky nejsou nutné.

i) seznam souvisejících a podmiňujících investic.

Nevzniknou související a podmiňující investice.

j) seznam pozemků a staveb dotčených prováděním stavby (podle katastru nemovitostí).

Řešené území se týká pozemku 3763 v katastrálním území Černá Pole 662 51 (okres Brno-město).

A.4 Údaje o stavbě

a) nová stavba nebo změna dokončené stavby.

Jedná se o rekonstrukci sociálních zařízení objektu SPŠ stavební Brno, příspěvkové organizace.

b) účel užívání stavby.

Školní zařízení.

c) trvalá nebo dočasná stavba.

Stavba byla a bude stavbou trvalou.

d) údaje o ochraně stavby podle jiných právních předpisů¹⁾ (kulturní památka apod.)

Stavba není stavbou chráněnou

e) údaje o dodržení technických požadavků na stavby a obecných technických požadavků zabezpečujících bezbariérové užívání staveb.

Obecné požadavky budou dodrženy.

f) údaje o splnění požadavků dotčených orgánů a požadavků vyplývajících z jiných právních předpisů²⁾.

Budou splněny. Jejich splnění je doloženo v dokladové části.

g) seznam výjimek a úlevových řešení.

Stavba žádné výjimky nevyžaduje.

h) navrhované kapacity stavby (zastavěná plocha, obestavěný prostor, užitná plocha, počet funkčních jednotek a jejich velikosti, počet uživatelů / pracovníků apod.)

Beze změny.

i) základní bilance stavby (potřeby a spotřeby médií a hmot, hospodaření a dešťovou vodu, celkové produkované množství a druhy odpadů a emisí, třída energetické náročnosti budov apod.),

Beze změny.

j) základní předpoklady výstavby (časové údaje o realizaci stavby, členění na etapy)

zahájení stavby:
ukončení:

červenec 2019
říjen 2019

k) orientační náklady stavby.
Objemový propočet nákladů
Cca 4,450 mil Kč

A.5 Členění stavby na objekty a technická a technologická zařízení

Stavba je jeden funkční celek. Stavba neobsahuje žádná samostatná technologická zařízení.

B Souhrnná technická zpráva

B.1 Popis území stavby

a) charakteristika stavebního pozemku

Jedná se uzavřený areál Střední průmyslové školy, rovinatý se zpevněnou odvodněnou plochou.

b) výčet a závěr provedených průzkumů a rozborů (geologický průzkum, hydrogeologický průzkum, stavebně historický průzkum apod.)

Na stavbě byl proveden stavební průzkum, s využitím vizuální detekce stavebních poruch. Nebyly shledány žádné závažné poruchy, které by vyžadovaly podmiňující investice do sanací stávajících konstrukcí.

c) stávající ochranná a bezpečnostní pásma.

Stavbou ani pozemkem neprochází žádná ochranná ani bezpečnostní pásma.

d) poloha vzhledem k záplavovému území, poddolovanému území apod.

Pozemek je mimo záplavové území.

e) vliv stavby na okolní stavby a pozemky, ochrana okolí, vliv stavby na odtokové poměry v území.

Beze změny.

f) požadavky na asanace, demolice, kácení dřevin.

Stavba nevyvolává asanaci nebo demolici jiných objektů.

g) požadavky na maximální zábory zemědělského půdního fondu nebo pozemků určených k plnění funkce lesa (dočasné / trvalé)

Beze změny.

h) územně technické podmínky (zejména možnost napojení na stávající dopravní a technickou infrastrukturu)

Napojení na stávající dopravní a technickou infrastrukturu se nemění.

i) věcné a časové vazby stavby, podmiňující, vyvolané, související investice.

Stavbu není nutno koordinovat s jinými akcemi.

B.2 Celkový popis stavby

B.2.1 Účel užívání stavby, základní kapacity funkčních jednotek

Beze změny.

B.2.2 Celkové urbanistické a architektonické řešení

a) urbanismus – územní regulace, kompozice prostorového řešení

Beze změny.

b) architektonické řešení – kompozice trvalého řešení, materiálové řešení.

Beze změny.

B.2.3 Celkové provozní řešení

Beze změny.

B.2.4 Bezbariérové užívání stavby

Beze změny.

B.2.5 Bezpečnost při užívání stavby

V oblasti bezpečnosti a ochrany zdraví při provozu se vychází z platných norem a bezpečnostních předpisů, které budou v době užívání objektu dodržovány.

B.2.6 Základní charakteristika objektů

a) stavební řešení

Návrh počítá s úplným vybouráním dělicích příček a předstěn, s odstraněním bělninových obkladů. Tak bude možné provést opravu a výměnu rozvodů TZB, včetně zřízení nového nuceného větrání.

Po rekonstrukci TZB, bude obnoven povrch stěn s novými obklady, WC kóje budou montované se systémových příček včetně dveří a požadovaného vybavení. Zařizovací předměty budou nové. Mobiliář je navržen podle soudobých požadavků.

b) konstrukční a materiálové řešení

Založení stavby

Nebylo zjišťováno, nově osazené konstrukce a instalace jsou obecně lehčí než stávající.

Svislé konstrukce

Původní cihelné příčky a předstěny jsou nahrazeny systémovými kójemi a SDK předstěnami.

Vodorovné konstrukce

Pod stávající strop bude namontován zavěšený systémový podhled.

Zastřešení

Beze změny.

Komíny a ventilační průduchy

Beze změny.

c) mechanická odolnost a stabilita

Rekonstrukce je navržena tak, aby zatížení na ni působící v průběhu výstavby a užívání nemělo za následek:

- a) zřízení stavby nebo jejích částí,
- b) větší stupeň nepřipustného znetvoření,
- c) poškození jiných částí stavby nebo technických zařízení anebo instalovaného vybavení v důsledku většího přetvoření konstrukce,
- d) poškození v případě, kdy je rozsah neúměrný původní příčině.
- e) Zdůvodnění navrženého řešení stavby z hlediska dodržení příslušných obecných požadavků na výstavbu:

Řešení stavby splňuje všechny normové požadavky.

B.2.7 Základní charakteristika technických a technologických zařízení

a) technické řešení

Rekonstrukce neobsahuje samostatná technická a technologická zařízení.

b) výčet technických a technologických zařízení

Rekonstrukce neobsahuje samostatná technická a technologická zařízení.

B.2.8 Požárně bezpečnostní řešení

Beze změny.

B.2.9 Zásady hospodaření s energií

a) kritéria tepelně technického hodnocení

Rekonstrukce nemá zásadní vliv na posuzované zásady hospodaření s energií.

b) posouzení využití alternativních zdrojů energií

Beze změny.

B.2.10 Hygienické požadavky na stavby, požadavky na pracovní a komunální prostředí

Zásady řešení parametrů stavby (větrání, vytápění, osvětlení, zásobování vodou, odpady apod.) a dále řešení vlivu stavby na okolí (vibrace, hluk, prašnost apod.).

Beze změny.

Odpady

S odpady vzniklými při stavbě a provozu bude nakládáno v souladu s podmínkami stanovenými zákonem č. 185/2001 Sb., o odpadech, dále vyhl. 383/2001 Sb., o podrobnostech nakládání s odpady a vyhl. č. 294/2005 Sb., o podmínkách ukládání odpadů na skládky ve znění pozdějších předpisů..

Přehled předpokládaných druhů odpadů dle katalogu odpadů při výstavbě (vyhl. MŽP. č. 381/2001 Sb.)

15 – odpadní odpady	150101 papírové a lepenkové obaly
	150102 plastové obaly
17 – stavební a demoliční odpady	170101 beton
	170102 cihly
	170201 dřevo
	170301 asfaltové směsi obsahující dehet
	170604 izolační materiály

170802 materiály na bázi sádry
20 – komunální odpady 200304 kal ze septiků a žump (splašky od pracovníků)

Přehled předpokládaných druhů odpadů dle katalogu odpadů při užívání stavby
(vyhl. MŽP. č. 381/2001 Sb.)

20 – komunální odpady 200301 směsný komunální odpad

S odpady bude nakládáno takto:

- A – materiálově využitelné odpady budou využity (recyklace)
- B – spalitelné odpady budou termicky odstraněny ve spalovně
- C – odpady, které nelze materiálově využít, a nespalitelné odpady budou uloženy na skládku.

Vzniklé odpady budou předány oprávněné osobě, která je provozovatelem zařízení k využití nebo likvidaci nebo ke sběru nebo výkupu určeného druhu odpadu.

B.2.11 Ochrana stavby před negativními účinky vnějšího prostředí

a) ochrana před pronikáním radonu z podloží

Pro zamýšlenou rekonstrukci bezvýznamné.

Hygienickou nezávadnost použitých stavebních materiálů garantuje jejich výrobce prostřednictvím realizační firmy.

b) ochrana před bludnými proudy

Beze změny.

c) ochrana před technickou seismicitou

Beze změny.

d) ochrana před hlukem

Beze změny.

e) protipovodňová opatření

Stavba se nenachází v zátopové oblasti.

B.3 Připojení na technickou infrastrukturu

a) napojovací místa technické infrastruktury.

Jsou zachovány stávající.

b) připojovací rozměry, výkonové kapacity a délky.

Beze změny.

B.4 Dopravní řešení

Beze změny.

B.5 Řešení vegetace a souvisejících terénních úprav

Beze změny.

B.6 Popis vlivů stavby na životní prostředí a jeho ochrana

Rekonstrukce sociálního zařízení se zachováním kapacit neovlivní stávající stav.

B.7 Ochrana obyvatelstva

Splnění základních požadavků z hlediska plnění úkolů ochrany obyvatelstva.

Nejedná se o stavbu ve smyslu § 22 vyhlášky 380/2002 Sb. Nejsou uplatňovány zvláštní stavebně technické požadavky z hlediska civilní ochrany.

B.8 Zásady organizace výstavby

a) potřeby a spotřeby rozhodujících médií a hmot, jejich zajištění.

Veškeré energie budou čerpány ze stávajících přípojek .

b) odvodnění staveniště.

Beze změny.

c) napojení staveniště na stávající dopravní a technickou infrastrukturu.

Bude se shodovat s trvalým napojením stávající i budoucí stavby.

d) vliv provádění stavby na okolní stavby a pozemky.

Zamýšlená rekonstrukce nebude mít zvláštní vliv na okolní stavby.

e) ochrana okolí staveniště a požadavky na související asanace, demolice, kácení dřevin.

Během stavby nebudou prováděny žádné z výše uvedených činností.

f) maximální zábory pro staveniště (dočasné / trvalé)

Mimo pozemek stavebníka nedojde k žádnému záboru půdy.

g) maximální produkovaná množství a druhy odpadů a emisí při výstavbě, jejich likvidace.

S odpadky vzniklými při stavbě a provozu bude nakládáno v souladu s podmínkami stanovenými zákonem č. 185/2001 Sb., o odpadech, dále vyhl. 383/2001 Sb., o podrobnostech nakládání s odpady a vyhl. č. 294/2005 Sb., o podmínkách ukládání odpadů na skládky.

S odpady bude nakládáno takto:

A – materiálově využitelné odpady budou využity (recyklace)

B – spalitelné odpady budou termicky odstraněny ve spalovně

C – odpady, které nelze materiálově využít, a nespalitelné odpady budou uloženy na skládku.

Vzniklé odpady budou předány oprávněné osobě nebo , která je provozovatelem zařízení k využití nebo likvidaci nebo ke sběru nebo výkupu určeného druhu odpadu.

h) bilance zemních prací, požadavky na přísun nebo deponie zemin.

Zemní práce nejsou uvažovány.

i) ochrana životního prostředí při výstavbě

Stavba svým provozem během výstavby a dalším užíváním nenaruší životní prostředí.

j) zásady bezpečnosti a ochrany zdraví při práci na staveništi, posouzení potřeby koordinátora bezpečnosti a ochrany zdraví při práci podle jiných právních předpisů.

U všech stavebních a montážních prací musí být dodrženy veškeré platné předpisy o bezpečnosti práce při stavebních pracích.

Při stavbě a při provozu se budou používat zařízení a stroje schváleného typu s příslušným atestem, mohou je obsluhovat pouze oprávněné osoby.

Všechny práce, výrobky, dodávky materiálů a použité technologie zpracování budou v prvotřídní jakosti a zpracování na místě a v tolerancích určených platnými normami na území tohoto státu v době provádění stavebního díla.

Po celou dobu výstavby bude řádně vedený stavební deník.

Je nutno dodržovat všechny předpisy a nařízení pro ochranu pracujících při provádění a montážních prací zejména pak vyhlášku č.324/90sb.o bezpečnosti práce technických zařízení při stavebních pracích ve znění pozdějších předpisů.

k) úpravy pro bezbariérové užívání výstavbou dotčených staveb.

Stavba nevyvolává potřebu úprav.

l) zásady pro dopravě inženýrské opatření.

Nejsou nutná žádná speciální opatření.

m) stanovení speciálních podmínek pro provádění stavby (provádění stavby za provozu, opatření proti účinkům vnějšího prostředí při výstavbě apod..

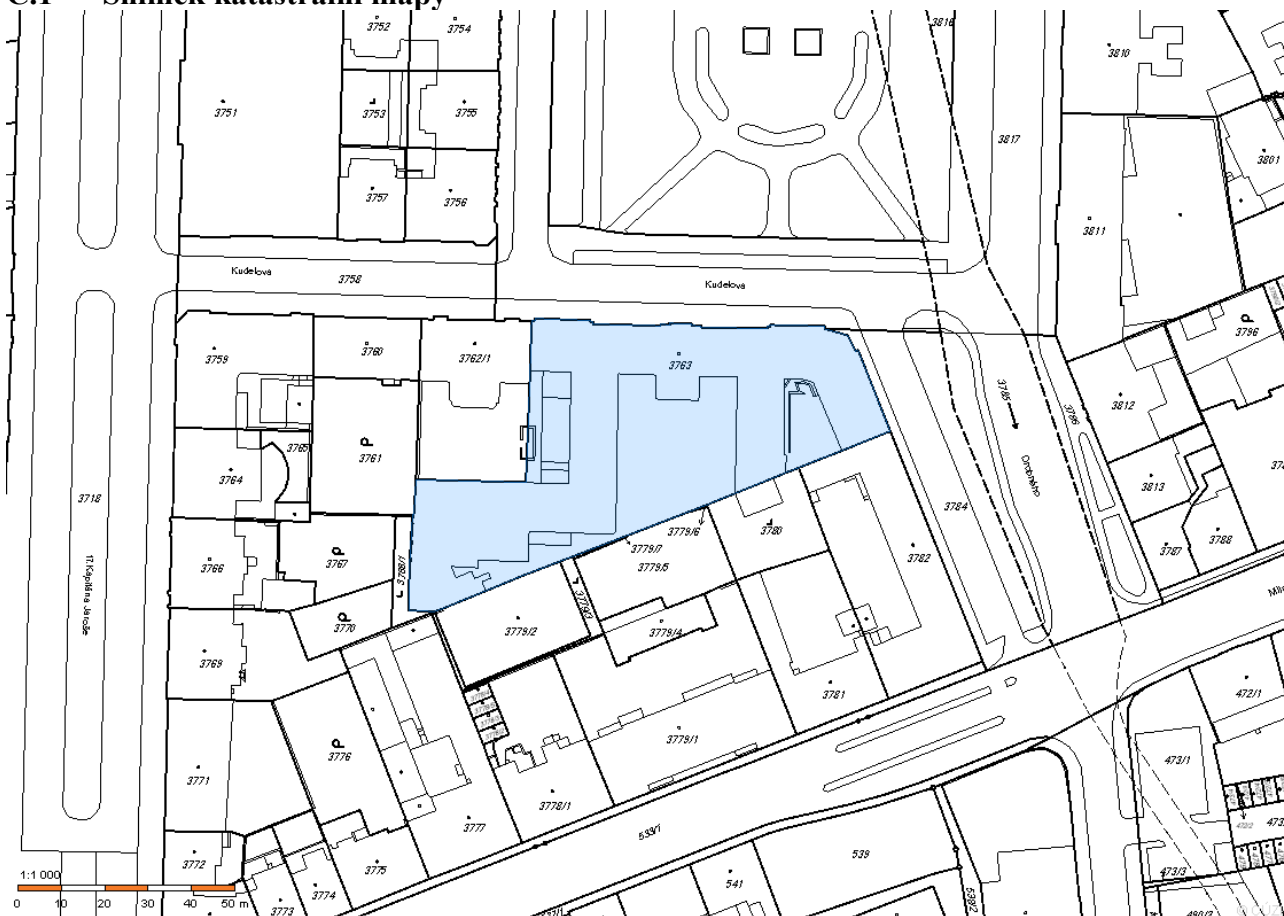
Stavební práce nevyžadují žádná zvláštní opatření.

n) postup výstavby, rozhodující dílčí termíny.

Předpokládaná lhůta výstavby bude asi 3 měsíce. Postup výstavby bude řešen pomocí tradičních postupů a technologie:

C Situační výkresy

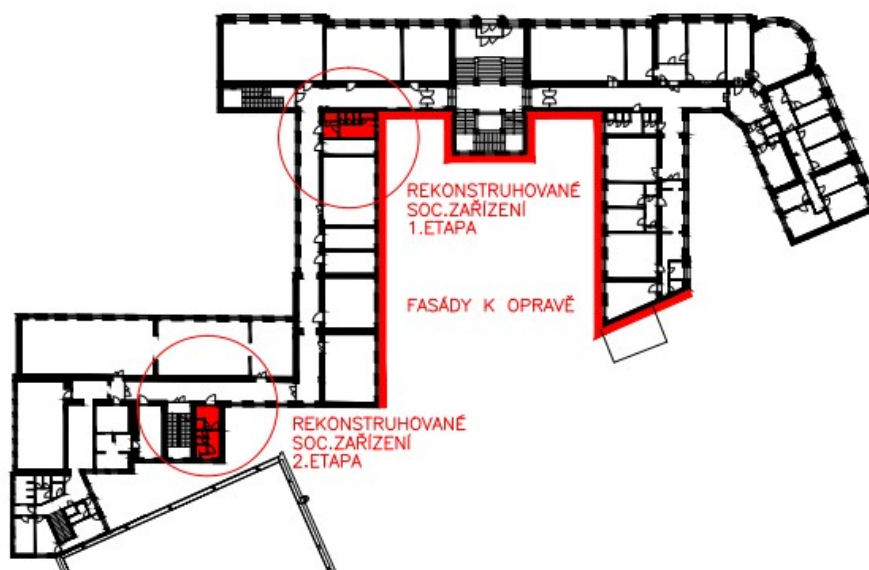
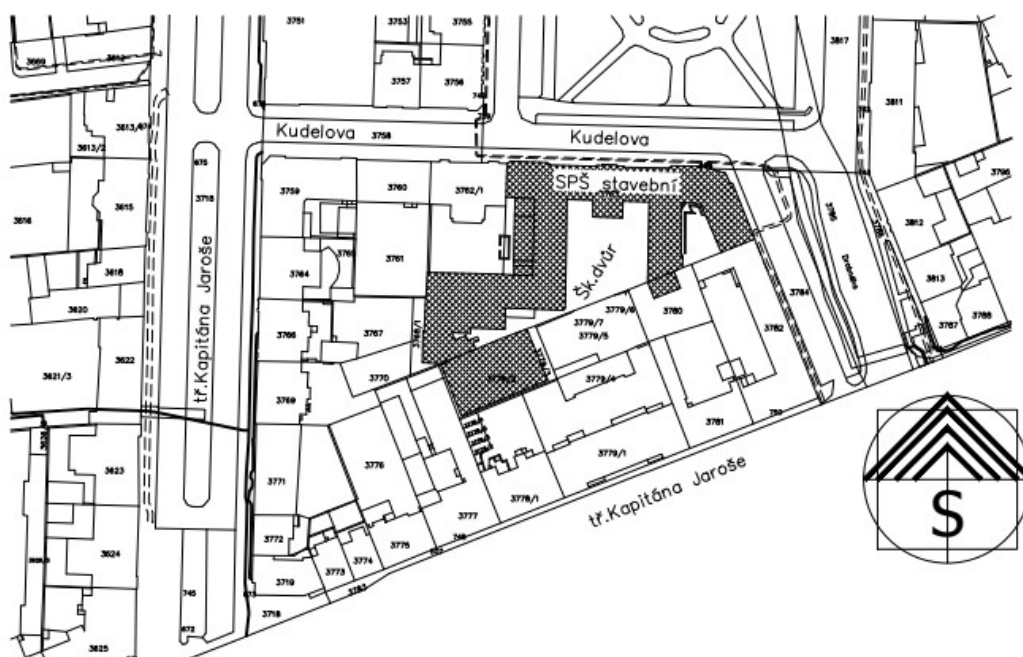
C.1 Snímek katastrální mapy




Nároží školní budovy



C.1 Přehledná situace



HIP	Zodpovědný projektant:	Vypracoval :	Kontroloval :	 Kudelova 8 602 00 BRNO tel/fax: 545 211 169/545 321 210 E-mail: skola@spstavbrno.cz http://www.spstavbrno.cz
Ing.arch. Kabelka	Ing. Holátko	Kabelka		
Obec : Brno	Kraj : Jihomoravský		Číslo zakázky:	
Investor : Brno - město, Kudelova 8, 602 00 brno			Stupeň projektu:	DPS
Akce : SPŠ STAVEBNÍ - rekonstrukce soc. zařízení ul. Kudelova 8, Brno				Datum :
				Měřítko :
				Formát :
Stavební část : Přehledná situace				Číslo výkresu : C-02

D Dokumentace objektů a technických a technologických zařízení

D.1 Dokumentace stavebního nebo inženýrského objektu

D.1.1 Architektonicko-stavební řešení

Foto stávajícího stavu



Foto stávajícího stavu
pisoáry



Stávající sociální zařízení svému účelu slouží už celá desetiletí, (více jak 50 let), bez zásadních změn a oprav včetně rozvodů TZB. Celková opotřebenost je již značná a současná využitelnost je již limitována celkovým stářím a navíc nesplňují závazné hygienické předpisy. Na sociálních zařízeních není teplá voda, nucené odvětrávání a starými odpady zatéká do konstrukce dřevěných stropů.

Návrh – předsíň, zelené podlaží

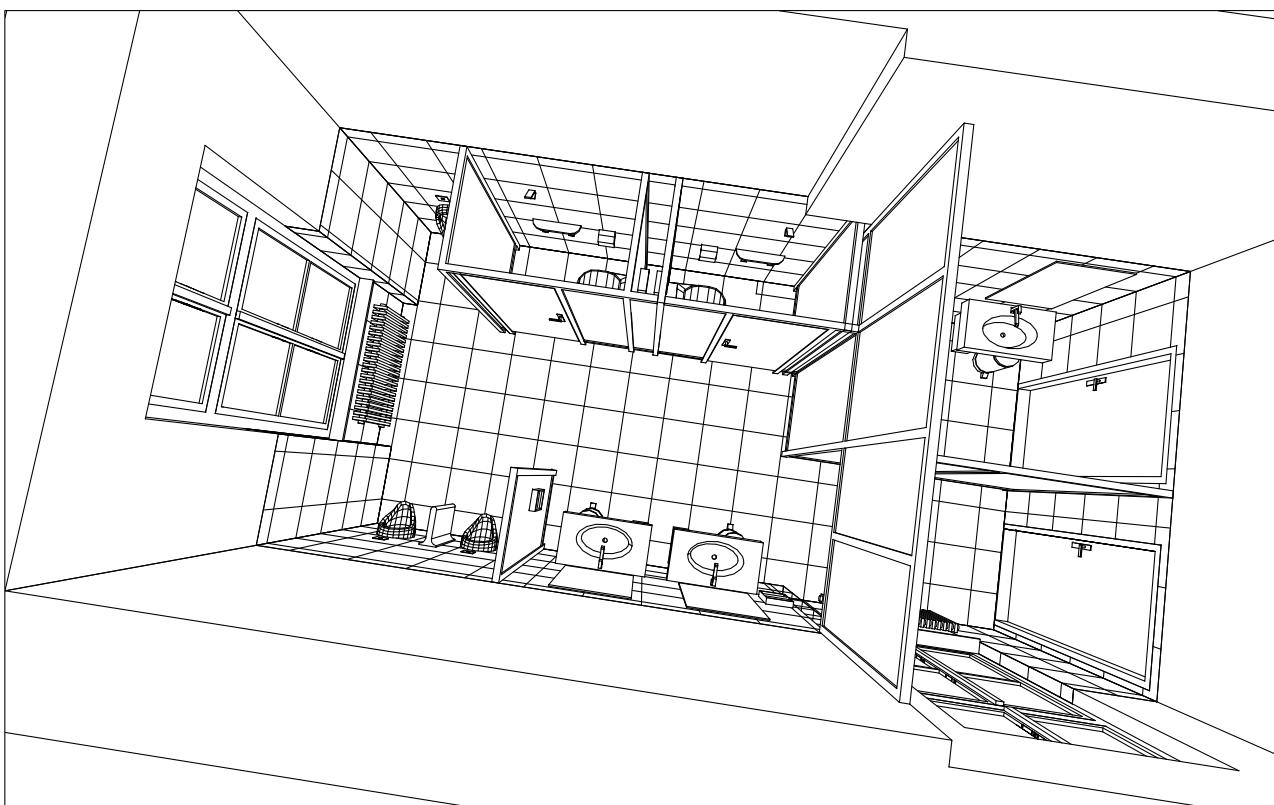
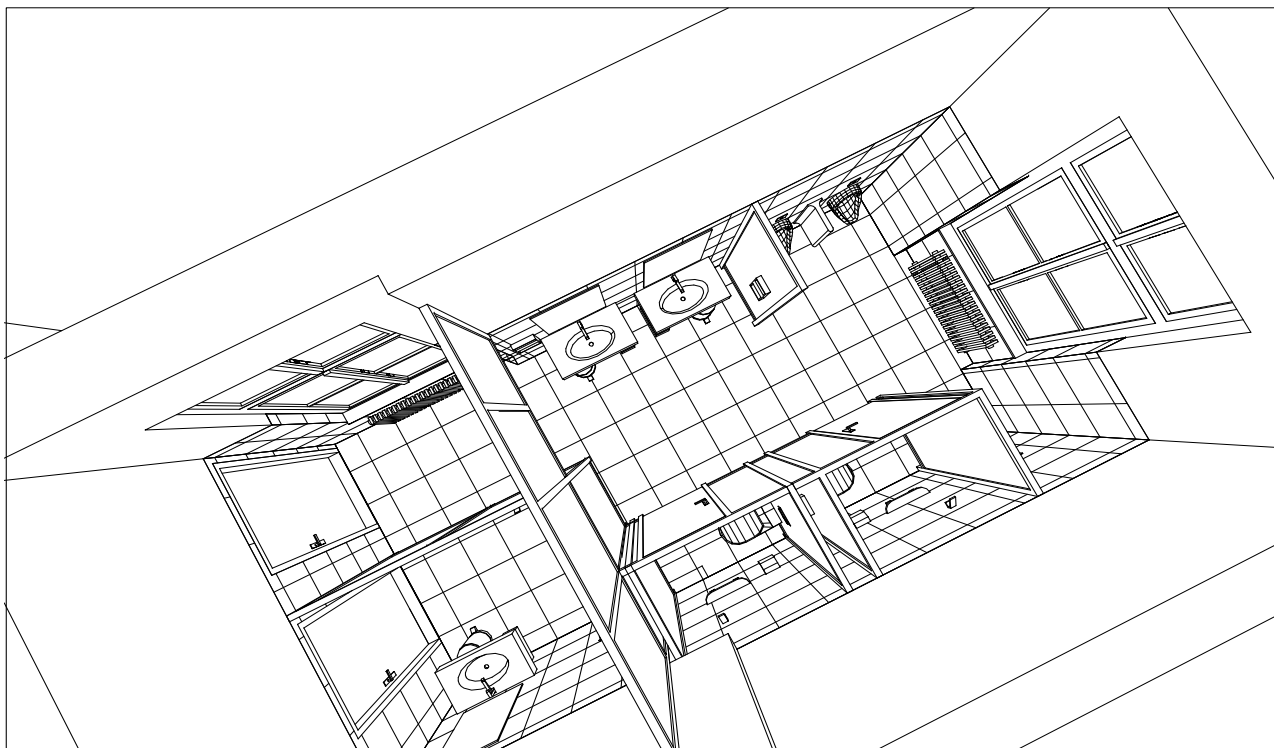


Návrh – umyvadlová stěna, modré podlaží



Dispoziční a provozní řešení, bezbariérové užívání stavby

Dispozice



D.1.2 Stavební konstrukční řešení

Zemní práce

Neprovádějí se žádné zemní práce.

Základové konstrukce

Nejsou rekonstrukcí dotčeny.

Svislé nosné konstrukce

Vybourané cihelné příčky jsou nahrazeny systémovými montovanými kóji.

Vodorovné nosné konstrukce

Nejsou rekonstrukcí dotčeny.

Schodiště

Nejsou rekonstrukcí dotčeny.

Komíny

Nejsou rekonstrukcí dotčeny.

Střešní konstrukce

Nejsou rekonstrukcí dotčeny.

Podlahy

Stávající podlahy vybourány, provedena srovnávací betonová mazanina se výztužnou sítí, nivelační stěrka s hydroizolační stěrkou. Pochůzná vrstva je keramická dlažba.

Truhlářské výrobky

Nejsou rekonstrukcí dotčeny.

Výplně otvorů

Osazeno nové okno dle specifikace výměny oken ve dvorní fasádě.

Klempířské výrobky

Oplechování vnějšího parapetu nového okna dle specifikace výměny oken ve dvorní fasádě.

Zámečnické výrobky

Jsou součástí systémových kójí.

Sítě a TZB

Stávající zdravotně technické instalace budou demontovány v rámci jednotlivých sociálních zařízení. Dále bude demontováno stoupací potrubí studené vody až po napojení na ležatý rozvod po stávající odbočku pro jednotlivá stoupací potrubí. Odpadní potrubí kanalizace bude demontováno po celé výšce, od napojení v podlaží 1.PP na stávající svodné potrubí až po vyvedení potrubí nad úroveň střechy a osazení větrací hlavy.

Vytápění

Stávající rozvody ústředního vytápění a otopná tělesa budou demontovány v rámci místností sociálního zařízení. V místnostech bude proveden nový rozvod pro nová žebříková otopná tělesa.

Ohřev TUV

Je navrženo nové zásobníkové ohřívání TUV elektrickými ohříváči.

Větrání

Místnosti sociálních zařízení jsou navrženy s přirozeným větráním okny. Nucené větrání bude vyvedeno do fasády přes vzduchotechnické mřížky.

Silnoproudá elektronika a ochrana před bleskem

Elektroinstalace v řešených místnostech budou demontovány a nahrazeny novým rozvodem až po nové napojení do stávajícího rozvaděče. Stávající osvětlení, ovládání a zásuvky budou demontovány a nahrazeny novými. Nově bude rovněž provedeno napojení ohříváčů vody, včetně napojení.

Slaboproudá elektronika

Stávající rozvody demontovány a nahrazeny novým až po nové napojení do stávajícího rozvaděče.

D.1.3 Požárně bezpečnostní řešení

Rekonstrukce nemění kapacity ani dispozici, použité materiály mají stejnou, nebo vyšší třídu požární odolnosti.

D.1.4 Technika prostředí staveb

D.1.4.a Zdravotně technické instalace

Viz. Samostatná příloha D.1.4.a

D.1.4.b Vzduchotechnika a chlazení

Viz. Samostatná příloha D.1.4.b

D.1.4.c Vytápění, měření a regulace

Viz. Samostatná příloha D.1.4.c

D.1.4.d Silnoproudá elektronika a ochrana před bleskem

Viz. Samostatná příloha D.1.4.d

D.1.4.d Slaboproudá elektrotechnika

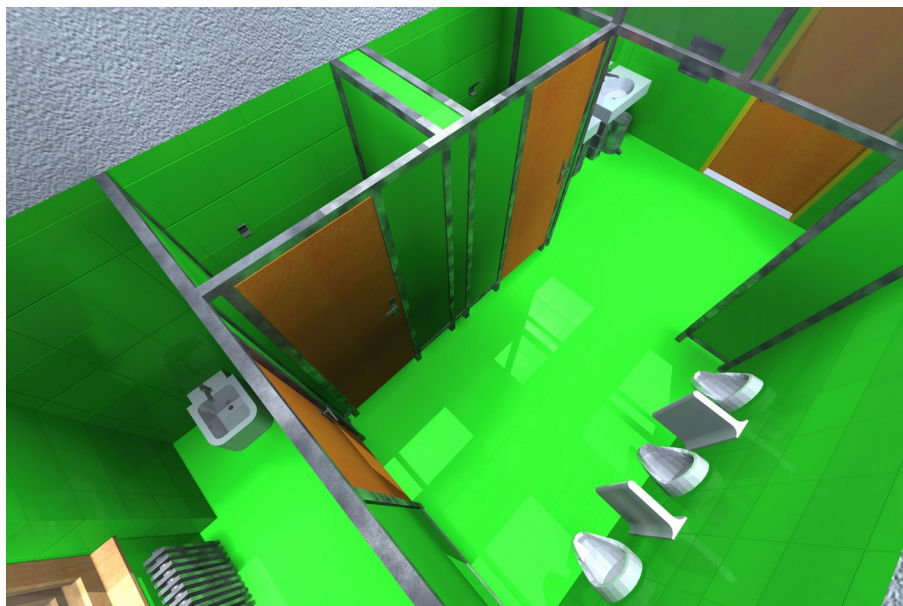
Viz. Samostatná příloha D.1.4.e

Část D - výkresy

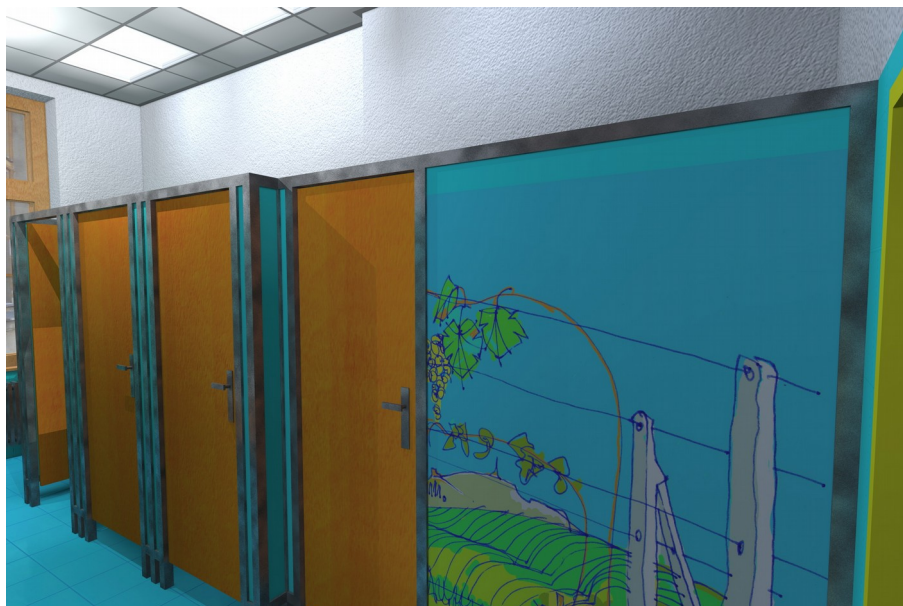
Obsah:

Čís.	Název	Měřítko
D-01	Půdorys typické podlaží – bourací práce	1:50
D-02	Půdorys suterén	1:50
D-03	Půdorys přízemí	1:50
D-04	Půdorys 1.patro	1:50
D-05	Půdorys 2.patro	1:50
D-06	Řez A-A`	1:100
D-07	Půdorys suterén (dokončení 1.etapy)	1:50

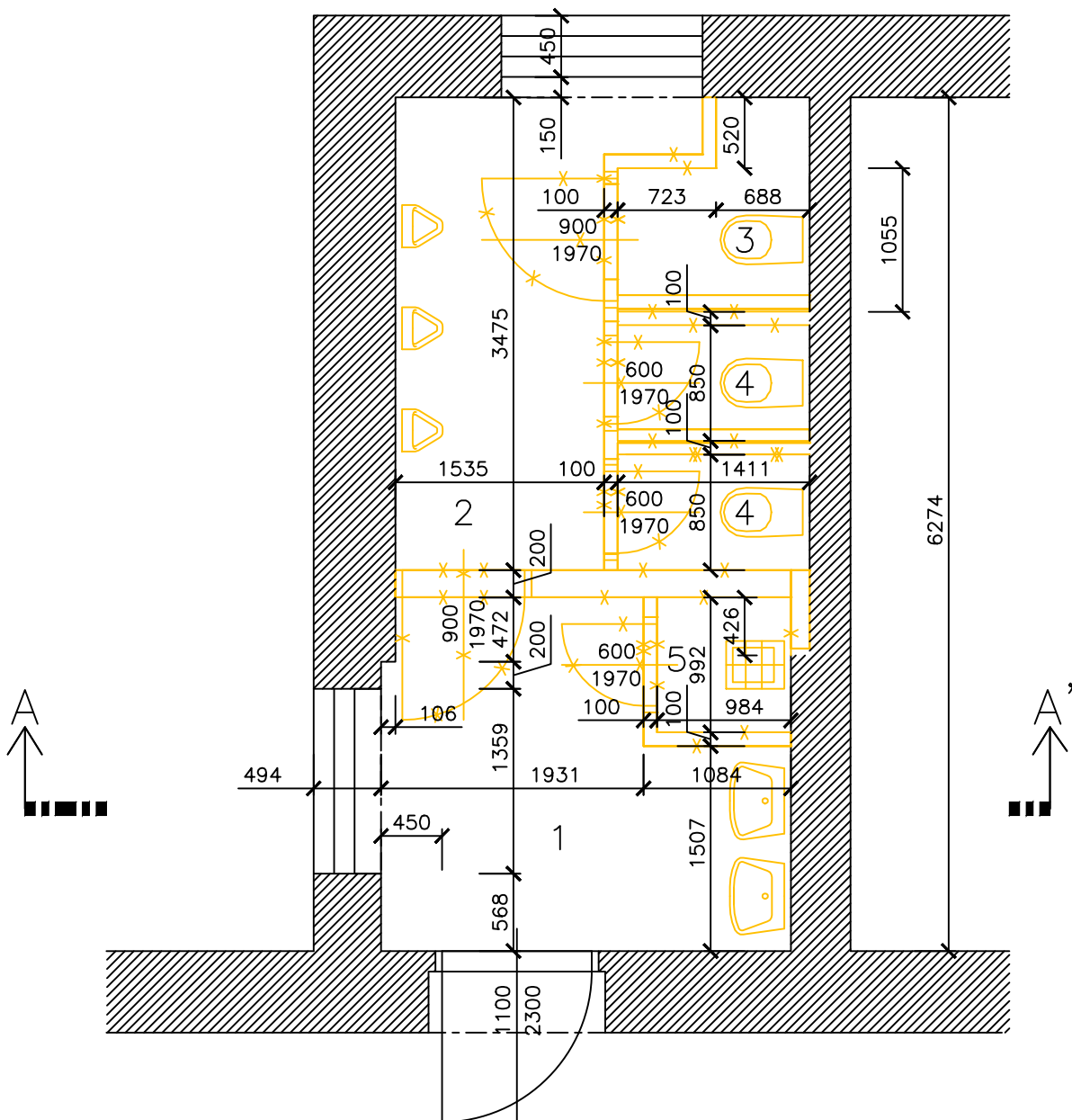
WC nadhled, zelené podlaží




WC kabiny – montované kóje, modré podlaží

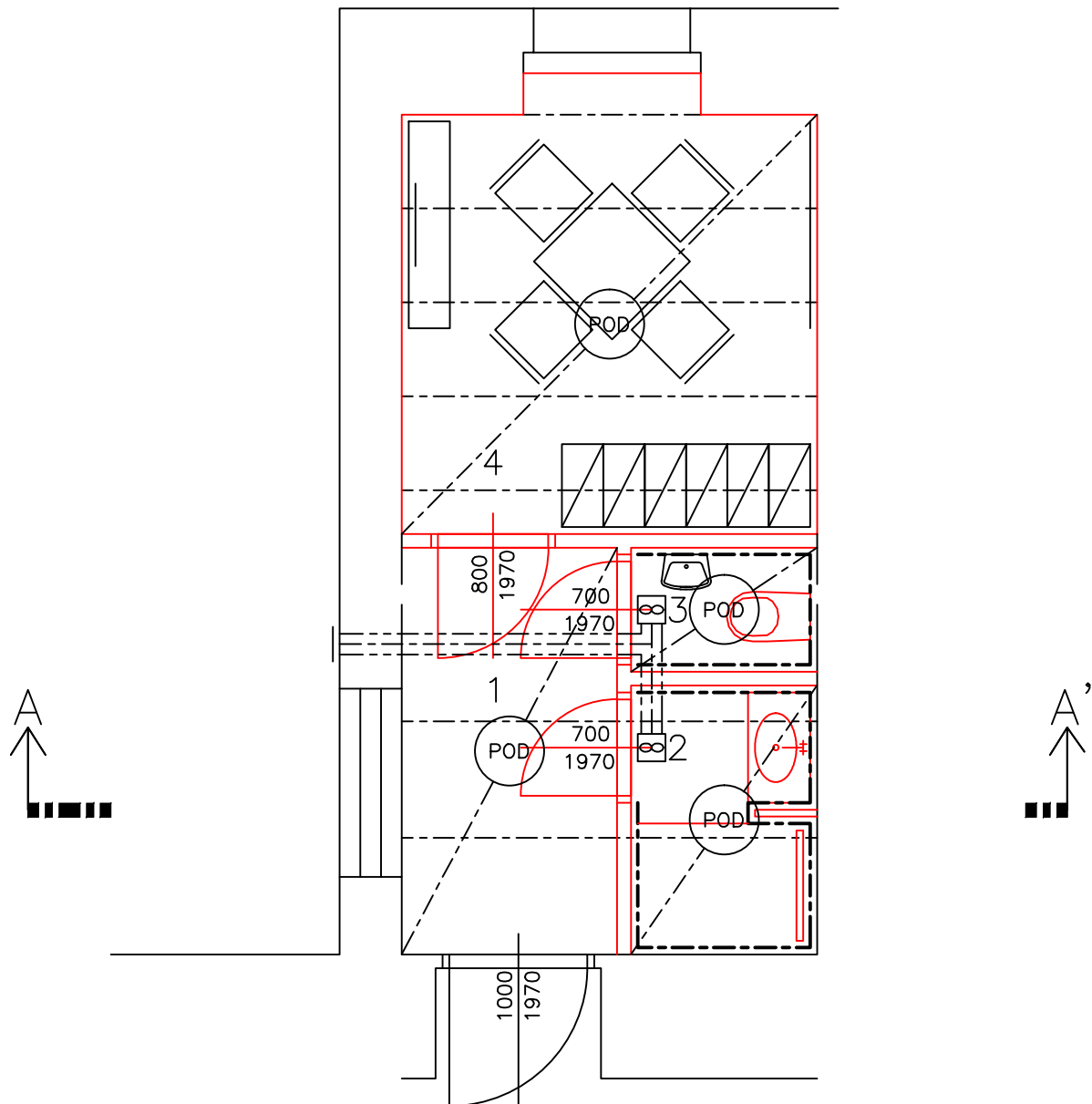


E Dokladová část




Čís.	Účel	plocha v m ²	VYBAVENÍ
1	PŘEDSÍŇ S UMYVADLY	6,80	2x UMYVADLO, 1x NÁSTĚNÉ ZRCADLO, 1x TOALETNÍ UBROUSKY, 1x ODP.KOŠ
2	PISOÁRY	5,90	3x NÁS.PISOÁR
3	KÓJE WC	1,85	WC, TOAL.PAPÍR
4	2 x KÓJE WC á1,15m ²	2,30	WC, TOAL.PAPÍR
5	ÚKLIDOVÁ KOMORA	1,00	1x VÝLEVKA
	PL. CELKEM	17.85	

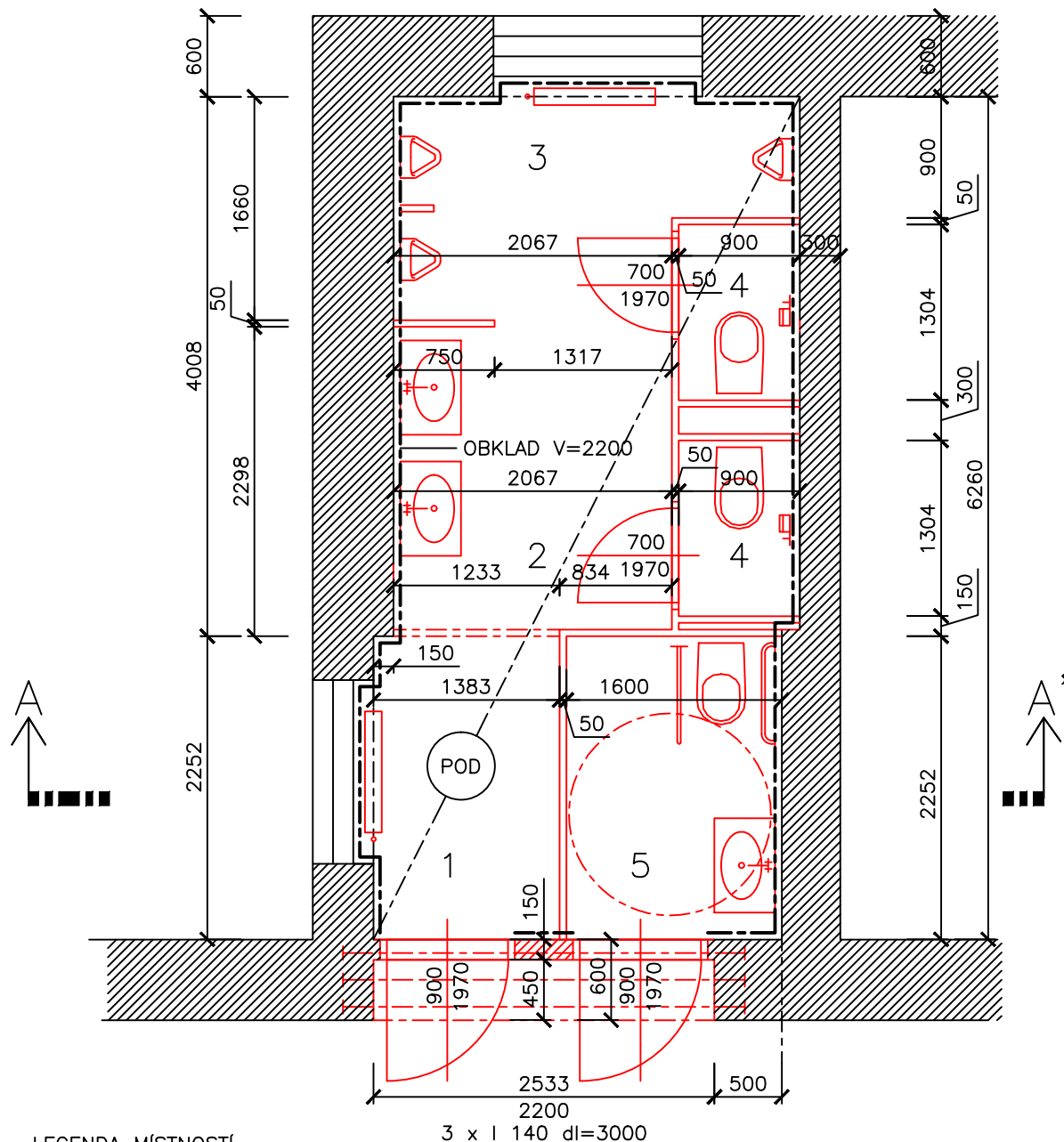
HIP	Zodpovědný projektant:	Vypracoval :	Kontroloval :	<div> Kudelova 8 602 00 BRNO tel/fax: 545 211 169/545 321 210 E-mail: skola@spsstavbrno.cz http:// www.spsstavbrno.cz</div>	
Ing.arch. Kabelka	Ing. Holátko	F. Kabelka			
Stupeň projektu:					
Obec :Brno			Kraj :Jihomoravský		
Investor :Brno – město, Kudelova 8, 602 00 brno				Stupeň projektu:	DPS
Akce : SPŠ STAVEBNÍ – rekonstrukce soc. zařízení ul. Kudelova 8, Brno				Datum :	02/2019
				Měřítko :	1:50
				Formát :	1x A4
				Stavební část : Půdorys – typické podlaží WC – bourací práce	



LEGENDA MÍSTNOSTÍ


Čís.	Účel	plocha v m ²	VYBAVENÍ
1	PŘEDSÍŇ	4,60	NÁSTĚNÝ VĚŠÁK
2	UMYVÁRNA	2,65	1x UMYVADLO, 1x NÁSTĚNÉ ZRCADLO, 1x SPRCHOVÁ KÓJE, 1x ODP.KOŠ
3	WC	1,25	1x UMYVADLO – MALÉ, 1x WC, TOAL.PAPÍR, TOALET.KARTÁČ, ODP.KOŠ
4	ŠATNA, DENNÍ MÍSTNOST	9,60	6x ŠATNÍ SKŘÍŇ, ODKLÁDACÍ LAVICE, STŮL, 4xŽIDLE, SKŘÍŇ, NÁSTĚNÉ ZRCADLO
	PL. CELKEM	18.10	

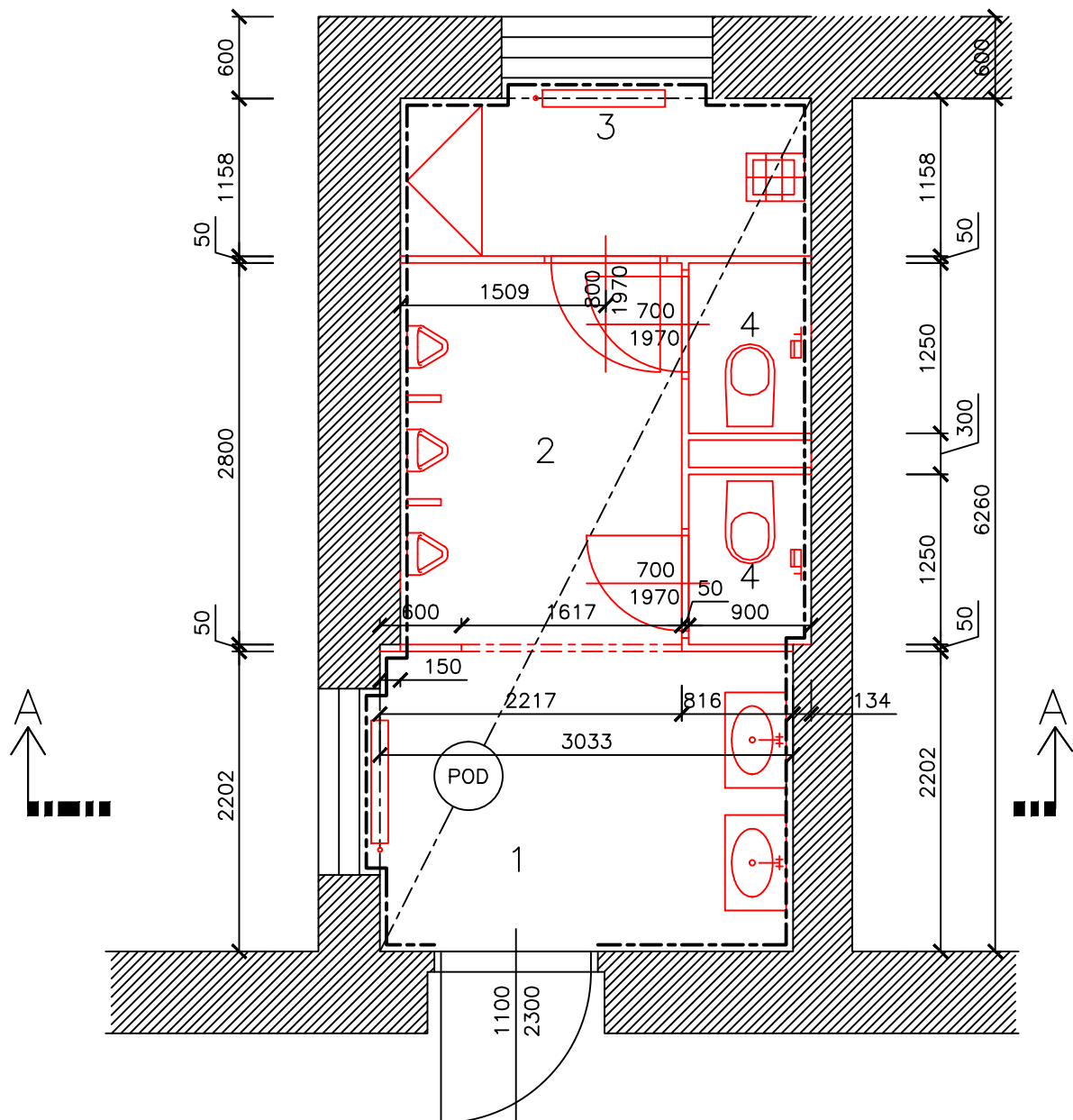
HIP	Zodpovědný projektant:	Vypracoval :	Kontroloval :	<div> Kudelova 8 602 00 BRNO tel/fax: 545 211 169/545 321 210 E-mail: skola@spsstavbrno.cz http:// www.spsstavbrno.cz</div>	
Ing.arch. Kabelka	Ing. Holátko	F. Kabelka			
Stupeň projektu:					
Obec :Brno			Kraj :Jihomoravský		
Investor :Brno – město, Kudelova 8, 602 00 brno				Číslo zakázky:	012019
Akce : SPŠ STAVEBNÍ – rekonstrukce soc. zařízení ul. Kudelova 8, Brno				Stupeň projektu:	DPS
				Datum :	02/2019
				Měřítko :	1:50
Stavební část : Půdorys – suterén WC zaměstnanci, denní místnost				Formát :	1x A4
				Číslo výkresu : D–02	



LEGENDA MÍSTNOSTÍ


Čís.	Účel	plocha v m ²	VYBAVENÍ
1	ZÁDVEŘÍ	3,30	3D FOTOTAPETA S VYBRANÝM MOTIVEM
2	PŘEDSÍŇ S UMYVADLY	4,80	2x UMYVADLO, 2x NÁSTĚNÉ ZRCADLO, 2x TOALETNÍ UBROUSKY, 2x VYSOUŠEČ RUKOU, 2x ODP.KOŠ
3	PISOÁRY	4,50	3x NÁS.PISOÁR 1x PIS.ZÁSTĚNA
4	2 x KÓJE WC á1,20m ²	2,90	WC, TOAL.PAPÍR, TOALET.KARTÁČ, VĚŠÁK,
5	BEZBARIÉROVÉ WC	3,60	WC, MADLO PEVNÉ, MADLO SKLOPNÉ, UMYVADLO, NÁSTĚNNÉ ZRCADLO, TOAL.PAPÍR, TOAL.UBROUSKY, TOALET.KARTÁČ, ZÁSOBNÍK NA PAP.RUČNÍKY, ODP.KOŠ, OTOPNÉ TĚLESO
	PL. CELKEM	19.10	

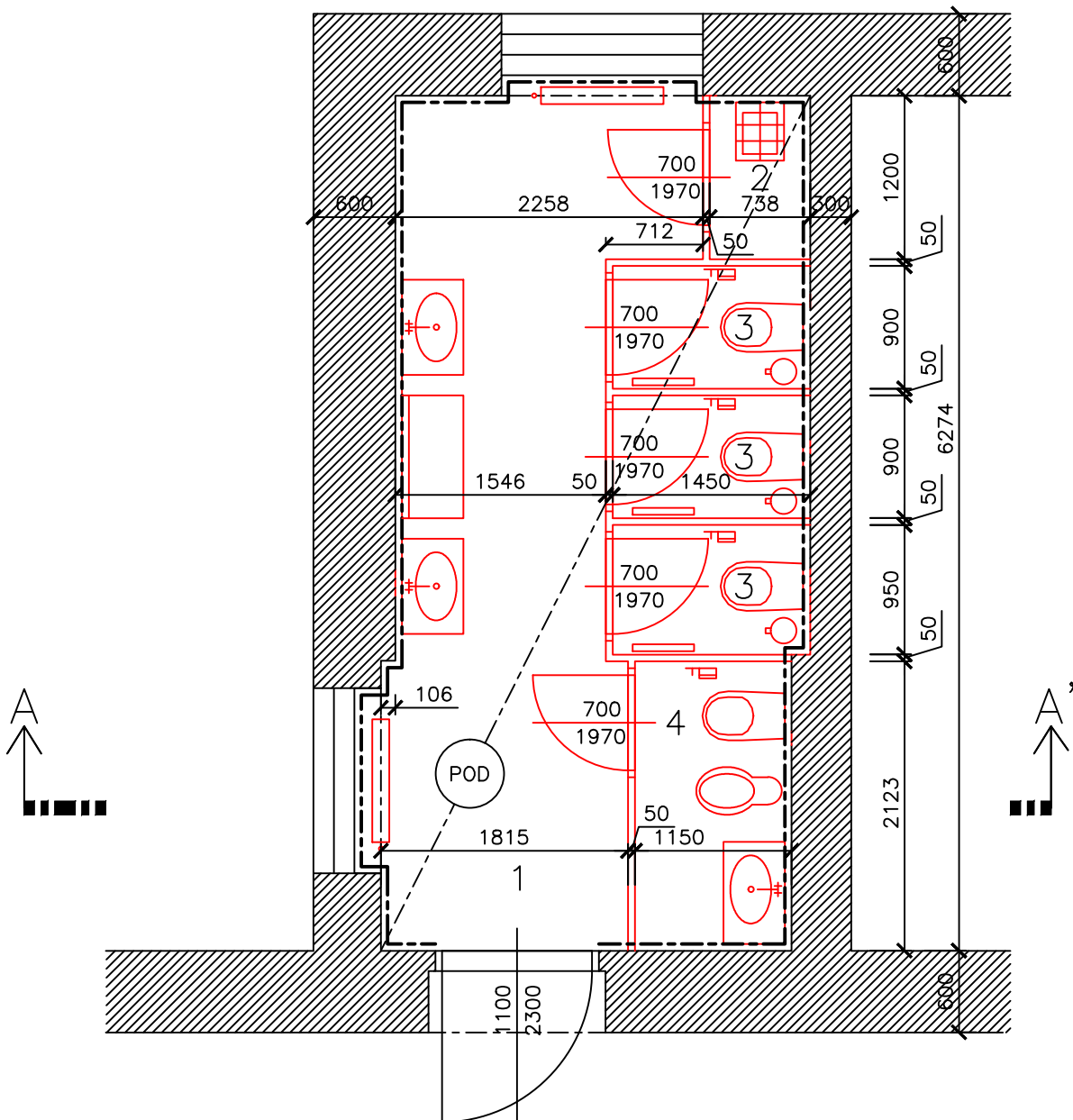
HIP	Zodpovědný projektant:	Vypracoval :	Kontroloval :	 Kudelova 8 602 00 BRNO tel/fax: 545 211 169/545 321 210 E-mail: skola@spsstavbrno.cz http:// www.spsstavbrno.cz	
Ing.arch. Kabelka	Ing. Holátko	F. Kabelka			
Stupeň projektu:					
Obec :Brno			Kraj :Jihomoravský		
Investor :Brno – město, Kudelova 8, 602 00 brno				Číslo zakázky:	012019
Akce :				Stupeň projektu:	DPS
SPŠ STAVEBNÍ – rekonstrukce soc. zařízení				Datum :	02/2019
ul. Kudelova 8, Brno				Měřítko :	1:50
				Formát :	1x A4
Stavební část :					Číslo výkresu : D-03
Půdorys – přízemí WC chlapci s bezbariérovým WC					



LEGENDA MÍSTNOSTÍ


Čís.	Účel	plocha v m ²	VYBAVENÍ
1	ZÁDVEŘÍ	7,10	2x UMYVADLOVÁ DESKA, 2x NÁSTĚNÉ ZRCADLO, 2x DÁVKOVAČ MÝDLA, 2x VYSOUŠEČ RUKOU, 2x ODP.KOŠ, 1x OTOPNÉ TĚLESO
2	PŘEDSÍŇ S PISOÁRY	5,70	3x NÁS.PISOÁR 2x PIS.ZÁSTĚNA
3	ÚKLIDOVÁ KOMORA	3,70	VÝLEVKA, POLICOVÁ SKŘÍŇ
4	2 x KÓJE WC á1,13m ²	2,60	WC, TOALET.PAPIR, TOALET.KARTÁČ, VĚŠÁK,
	PL. CELKEM	19.10	

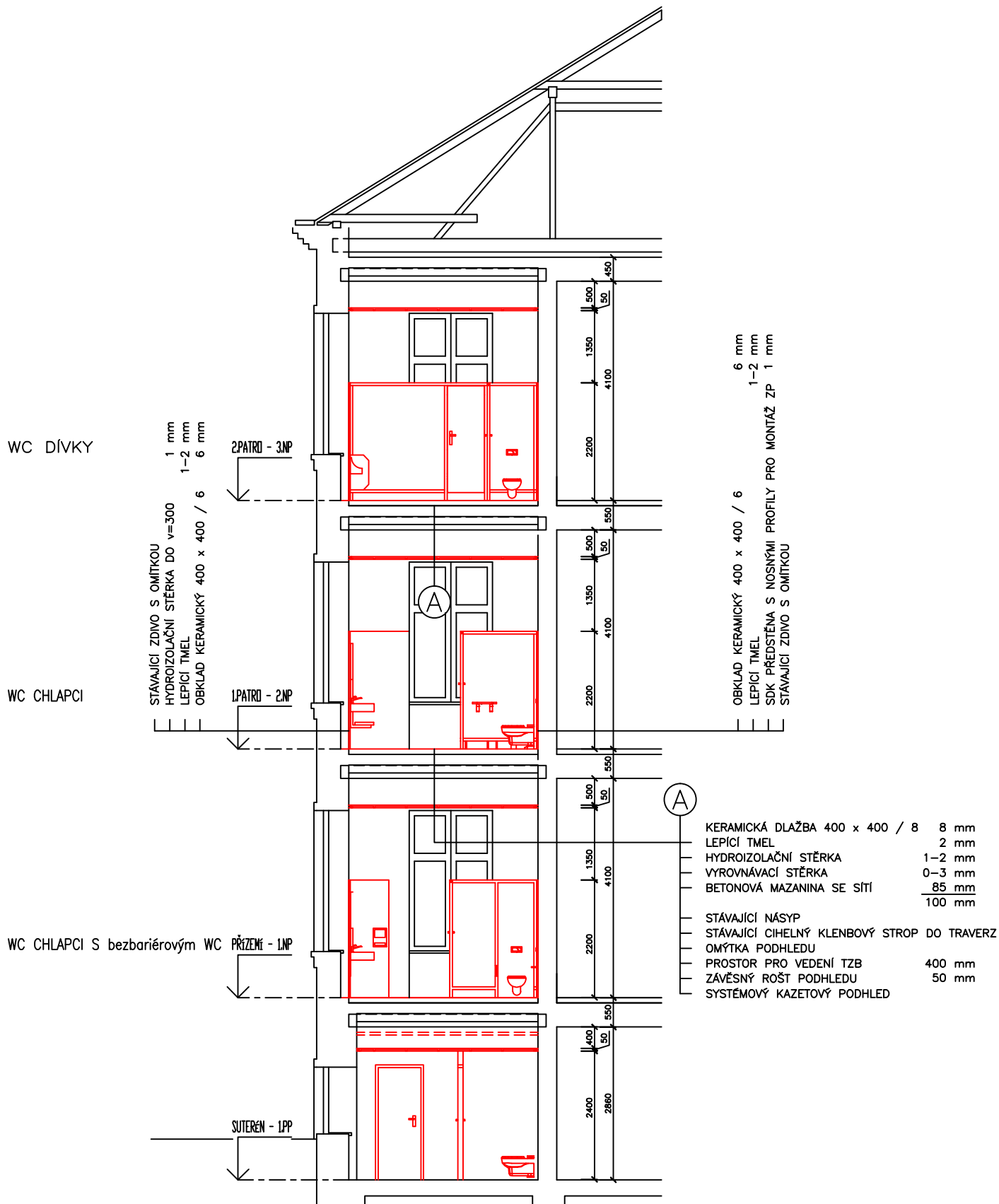
HIP	Zodpovědný projektant:	Vypracoval :	Kontroloval :	<div>Kudelova 8 602 00 BRNO tel/fax: 545 211 169/545 321 210 E-mail: skola@spsstavbrno.cz http:// www.spsstavbrno.cz</div> <div> SPŠ STAVEBNÍ, KUDELLOVA 8, BRNO</div>	
Ing.arch. Kabelka	Ing. Holátko	F. Kabelka			
Stupeň projektu:					
Obec :Brno			Kraj :Jihomoravský		
Investor :Brno – město, Kudelova 8, 602 00 brno				Číslo zakázky:	012019
Akce :				Stupeň projektu:	DPS
SPŠ STAVEBNÍ – rekonstrukce soc. zařízení				Datum :	02/2019
ul. Kudelova 8, Brno				Měřítko :	1:50
				Formát :	1x A4
Stavební část :					Číslo výkresu : D–04
Půdorys – 1. patro WC chlapci					




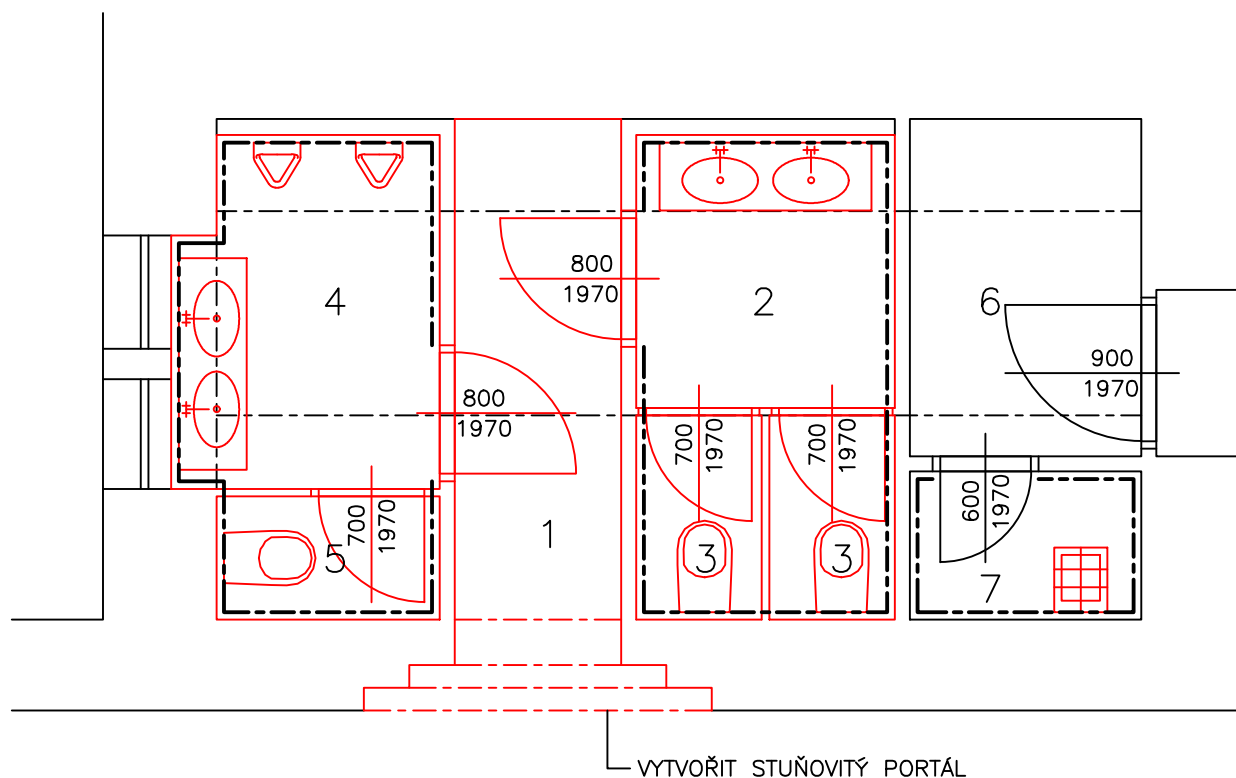
LEGENDA MÍSTNOSTÍ

Čís.	Účel	plocha v m ²	VYBAVENÍ
1	ZÁDVEŘÍ	11,70	UMYVADLOVÁ DESKA, NÁSTĚNÉ ZRCADLO, 1x ZÁVĚS.SEDAČKA, 2x DÁVKOVAČ MÝDLA, 2x TOALETNÍ UBROUSKY, 2x VYSOUŠEČ RUKOU 2x OTOPNÉ TĚLESO
2	ÚKLIDOVÁ KOMORA	0,90	VÝLEVKA, POLICE
3	3 x KÓJE WC á1,33m ²	4,00	WC, TOALET.PAPÍR, TOALET.KARTÁČ, VĚŠÁK, ODKLÁDACÍ POLIČKA, UZAV.KOŠ
4	HIG.KÓJE	2,50	WC, BIDET, VĚŠÁK, UMYV.DESKA, NÁSTĚNÉ ZRCADLO, UZAV.KOŠ, TOAL.UBROUSKY, TOAL.PAPÍR, TOALET.KARTÁČ, DÁVKOVAČ MÝDLA
	PL. CELKEM	19.10	

HIP	Zodpovědný projektant:	Vypracoval :	Kontroloval :	<div>Kudelova 8 602 00 BRNO tel/fax: 545 211 169/545 321 210 E-mail: skola@spsstavbrno.cz http:// www.spsstavbrno.cz</div> <div> SPŠ STAVEBNÍ, KUDELOVA 8, BRNO</div>	
Ing.arch. Kabelka	Ing. Holátko	F. Kabelka			
Stupeň projektu:					
Obec :Brno			Kraj :Jihomoravský		
Investor :Brno – město, Kudelova 8, 602 00 brno				Číslo zakázky:	012019
Akce : SPŠ STAVEBNÍ – rekonstrukce soc. zařízení ul. Kudelova 8, Brno				Stupeň projektu:	DPS
				Datum :	02/2019
				Měřítko :	1:50
				Formát :	1x A4
Stavební část : Půdorys – 2. patro WC dívky					Číslo výkresu : D–05




HIP	Zodpovědný projektant:	Vypracoval :	Kontroloval :	<div> Kudelova 8 602 00 BRNO tel/fax: 545 211 169/545 321 210 E-mail: skola@spsstavbrno.cz http:// www.spsstavbrno.cz</div>	
Ing.arch. Kabelka	Ing. Holátko	F. Kabelka			
Stupeň projektu:					
Obec :Brno			Kraj :Jihomoravský		
Investor :Brno – město, Kudelova 8, 602 00 brno				Číslo zakázky:	012019
Akce : SPŠ STAVEBNÍ – rekonstrukce soc. zařízení ul. Kudelova 8, Brno				Stupeň projektu:	DPS
				Datum :	02/2019
				Měřítko :	1:100
				Formát :	1x A4
Stavební část :					Číslo výkresu :
ŘEZ A–A					D–06



LEGENDA MÍSTNOSTÍ

Čís.	Účel	plocha v m ²	VYBAVENÍ
1	CHODBA	4,00	
	WC DÍVKY		
2	PŘEDSÍŇ	3,10	UMÝVADLO, NÁSTĚNÉ ZRCADLO, 1x DÁVK.MÝDLA, 1x VYS.RUKOU
3	2 x KÓJE WC	2,24	WC, TOAL.PAPÍR, TOALET.KARTÁČ, VĚŠÁK
	WC CHLAPCI		
4	PŘEDSÍŇ	4,00	UMÝVADLO, NÁSTĚNÉ ZRCADLO, 1x DÁVK.MÝDLA, 1x VYS.RUKOU, 2x PISOÁR
5	1 x KÓJE WC	1,20	WC, TOAL.PAPÍR, TOALET.KARTÁČ, VĚŠÁK
	ÚKLIDOVÁ KOMORA		
6	PŘEDSÍŇ	3,40	UZAMYKATELNÁ SKŘÍŇ
7	KÓJE S VÝLEVKOU	1,50	VÝLEVKA, POLICOVÁ SKŘÍŇKA
	PL. CELKEM	19.44	

HIP	Zodpovědný projektant:	Vypracoval :	Kontroloval :	<div>Kudelova 8 602 00 BRNO tel/fax: 545 211 169/545 321 210 E-mail: skola@spsstavbrno.cz http:// www.spsstavbrno.cz</div> <div> SPŠ STAVEBNÍ, KUDELOVA 8, BRNO</div>	
Ing.arch. Kabelka	Ing. Holátko	F. Kabelka			
Stupeň projektu:					
Obec :Brno			Kraj :Jihomoravský		
Investor :Brno – město, Kudelova 8, 602 00 brno				Číslo zakázky:	012017
Akce :				Stupeň projektu:	DPS
SPŠ STAVEBNÍ – rekonstrukce soc. zařízení				Datum :	05/2017
ul. Kudelova 8, Brno				Měřítko :	1:50
				Formát :	1x A4
Stavební část :					Číslo výkresu :
Půdorys – suterén (1.etapa – dokončení)					D-07
WC chlapci a dívky					